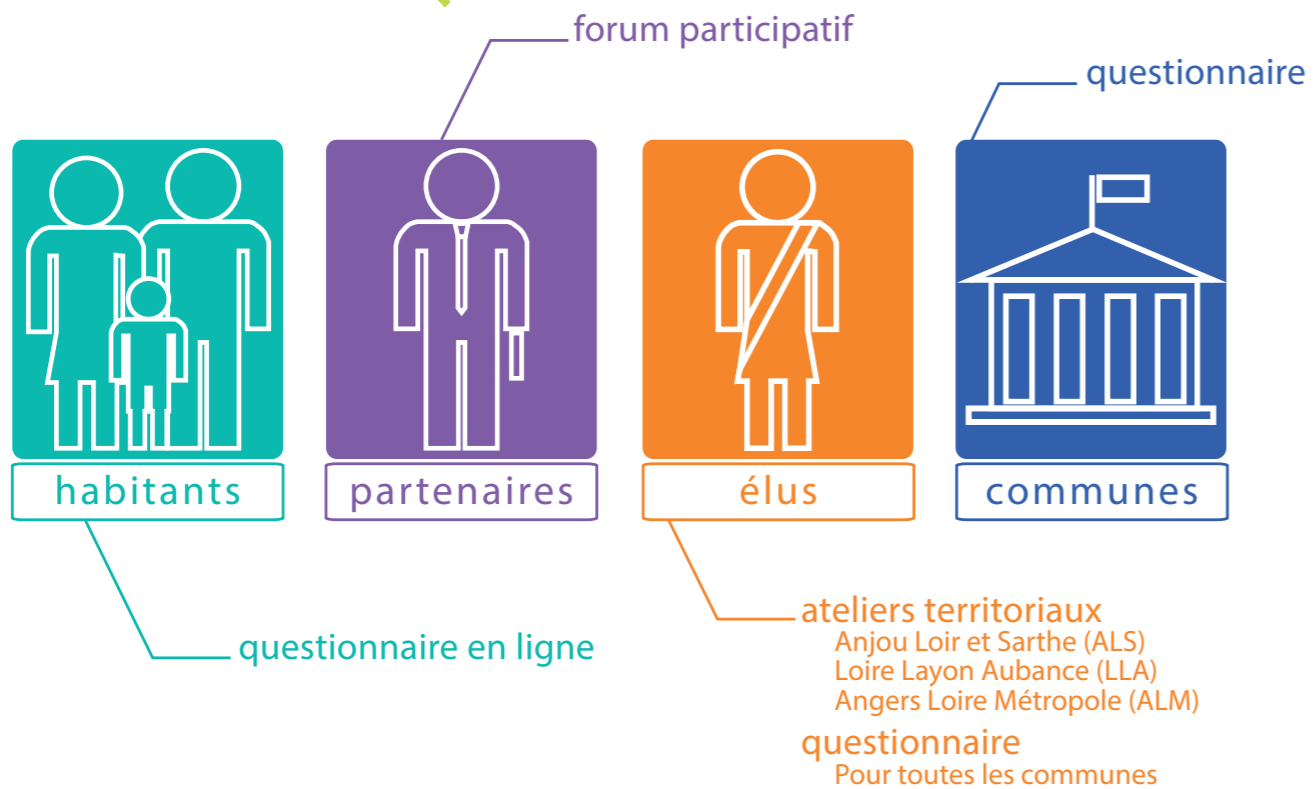


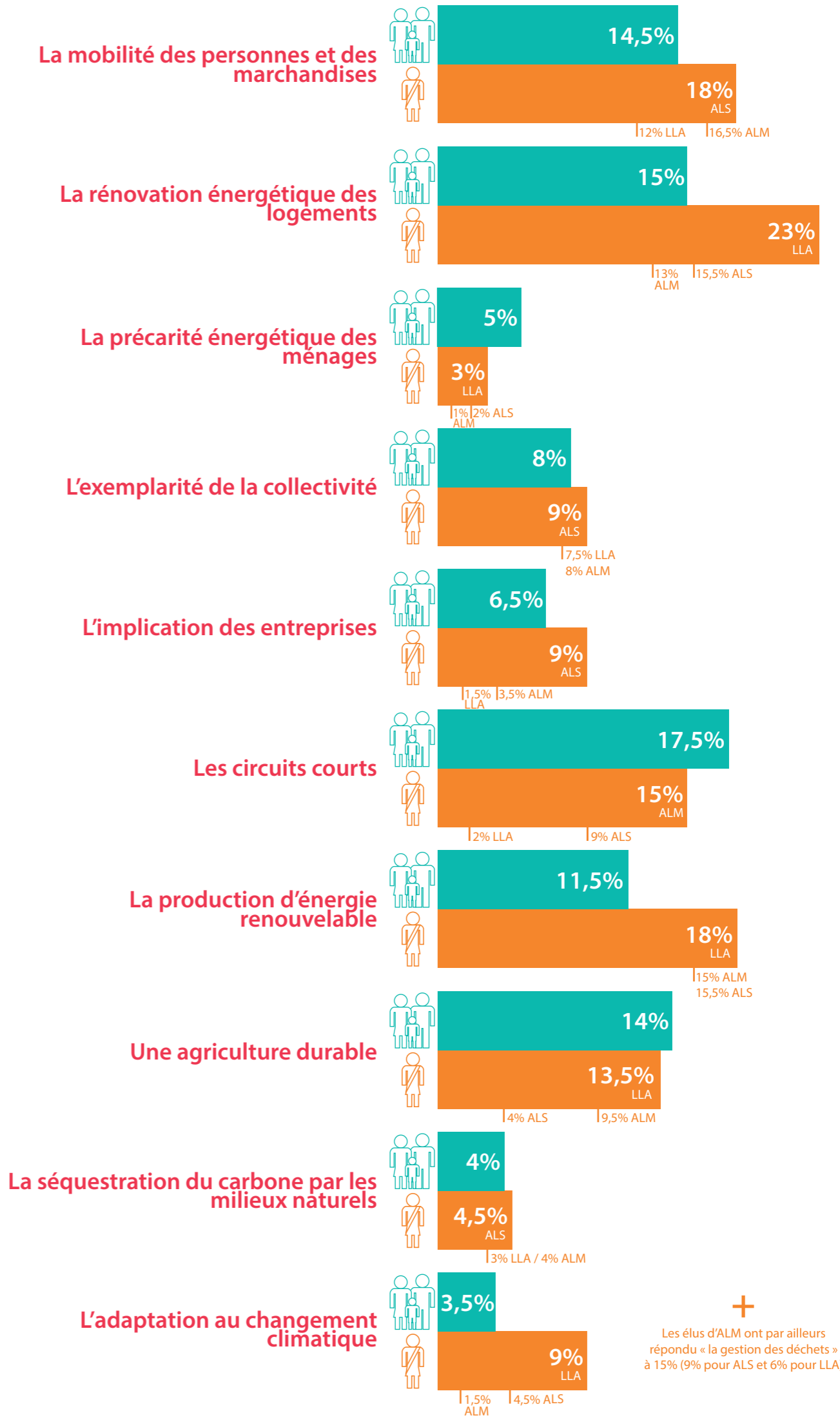


# Synthèse de la concertation diagnostic / enjeux / défis

## Quels publics ?



## Quelle priorisation des sujets ?



# Quels défis ? Quelles orientations ?\*

## ENJEU : VERS DES BATIMENTS SOBRES ET CONFORTABLES



Coordonner et rendre visible la filière de rénovation énergétique

Mobiliser les leviers financiers pour remplir les objectifs du PCAET

Encourager les formes d'habitat dense

Afficher clairement les objectifs de rénovation et proposer une politique en adéquation

Rénover les bâtiments publics/exemplarité de la collectivité

Développer la formation et labelliser les professionnels du bâtiment

Intégrer davantage de matériaux biosourcés dans la construction et dans la rénovation, et structurer la filière du réemploi/ recyclage



Mettre en place un guichet unique à destination des habitants et des entreprises sur le sujet de la rénovation des bâtiments et de la production d'énergie

Faire de la pédagogie via l'angle des économies réalisées

Clarifier les leviers financiers à disposition

Avoir un pouvoir d'action sur les propriétaires-bailleurs

Massifier les diagnostics de logements (photos thermiques...)

Montrer l'exemple aux particuliers en rénovant les bâtiments publics

Cibler les OPAH

Réfléchir dès la phase d'études la mise en place d'une production d'énergie commune dans les nouveaux secteurs d'urbanisation

## ENJEU : VERS L'AUTONOMIE ÉNERGÉTIQUE



Définir l'objectif d'autonomie énergétique

Dépasser les contraintes en expérimentant

Articuler les démarches par la transversalité des politiques publiques

S'appuyer sur les démarches collectives existantes et sur les partenaires techniques et institutionnels

Valoriser le patrimoine des collectivités pour la production d'ENR (notion d'exemplarité)

Dépasser les préjugés et les mauvaises expériences dans les ENR thermiques et massifier la production de biogaz issue de la méthanisation

Mobiliser et exploiter l'ensemble des ressources (mix énergétique)

Avoir une approche globale des ENR

Mobiliser l'épargne citoyenne pour investir massivement dans les énergies renouvelables

Disposer d'un outil juridique pour les collectivités pour qu'elles puissent prendre part aux grands projets (champ éolien, centrale solaire...)

Montrer l'exemple aux particuliers en équipant les bâtiments publics

Communiquer sur le futur cadastre solaire

Explorer aussi les sources d'énergies moins connues (géothermie, hydraulique...)

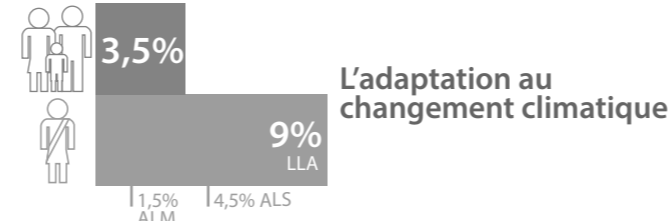
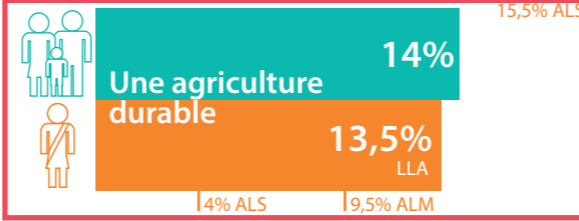
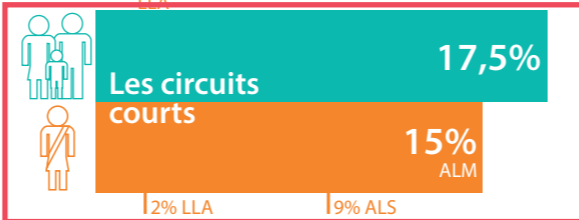
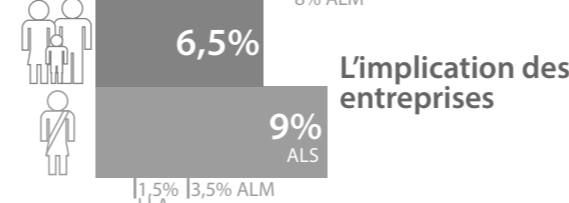
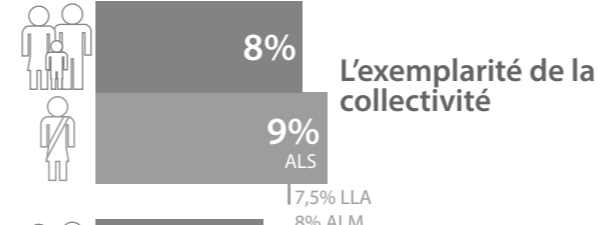
Favoriser les projets participatifs

Disposer d'un réseau suffisant pour réinjecter la production des particuliers

Etre capable de stocker l'énergie

Développer davantage la méthanisation (territoire propice)

Concevoir un modèle économique rentable pour le bois-énergie (faire tourner élagage et replantation)



## ENJEU : VERS DES MOBILITÉS DURABLES



Promouvoir le vélo et les modes actifs

Promouvoir les transports en commun et l'intermodalité

Limiter les déplacements, en voiture particulièrement

Développer le partage de voiture

Rapprocher emplois et habitat

Limiter l'étalement urbain et privilégier le renouvellement

Généraliser les Plans de Déplacements d'Entreprises (PDE)

Sortir du diesel

Développer stations GNV/BioGNV en périphérie d'Angers

Développer les parkings relais

Créer des jours de restriction de circulation automobile en hyper centre-ville



Favoriser l'usage de véhicules propres, pour les collectivités, montrer l'exemple sur les flottes des véhicules

Favoriser le télétravail et la visioconférence (à prendre en compte aussi par les concepteurs de logements)

Développer l'auto-partage, si possible sur des véhicules propres pour les démocratiser

Faire de la pédagogie sur l'utilisation de modes alternatifs pour les courtes distances

Développer les transports en commun

Conforter le réseau ferré, atout majeur du territoire

Faire de la pédagogie sur les changements de comportements « faciles »

Sécuriser et développer les circulations douces. A prioriser sur les points noirs des axes majeurs de déplacements

Impliquer les entreprises (pratiques des employés)

## ENJEU : VERS UNE AGRICULTURE DURABLE ET ADAPTÉE AU CHANGEMENT CLIMATIQUE



Changer les pratiques des habitants et des acteurs

Produire localement une alimentation de qualité pour le territoire

Changer les pratiques dans les entreprises industrielles, agricoles, citoyennes

Permettre à tous d'accéder à de nouveaux modes de consommation

Développer la méthanisation agricole (et non agricole)

Diminuer la part d'intrants dans l'agriculture

Faire de la ressource en eau une priorité

Préserver les espaces agricoles et leurs capacités de production alimentaire

Maintenir une activité d'agroforesterie et préserver les haies bocagères



Poursuivre les évolutions des pratiques observées (viticulture, produits chimiques...)

Aller vers la mécanisation adaptée

Tendre vers le bio

Revégétaliser : haies, agroforesterie, sols, pour le ravinement, la qualité de l'eau et la séquestration de carbone, développer une filière bois-énergie

Revégétalisation aussi des villes et villages (places, rues, cimetières...)

Promouvoir les bonnes pratiques : Projets Alimentaires Territoriaux (PAT), circuits courts, éco-pâturage, développement du bio et réintroduction de la biodiversité dans les vignes...

\* Les orientations décrites sont une synthèse de celles proposées par les élus des EPCI lors d'ateliers territoriaux et par des partenaires lors d'un forum. Elles sont données à titre indicatif et ne présument pas de la stratégie territoriale qui sera définie. De même, elles ne concernent que les 5 sujets principaux mis en évidence lors de la concertation, cela ne signifie pas que les autres sujets ne seront pas explorés